

NC

GEO-S5ix



EFFEKTIV, KOMPAKT
VISUELL IMU-RTK



CAD+AR ÖKAR DEN
TOTALA UTSÄTTNINGS-
EFFEKTIVITETEN MED 40%



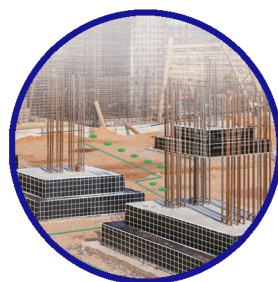
RÖR

Smart assistans förutser
rörledningsriktning:
+60% effektivitet



LANDSKAPSARBETE

Inget behov av att upprepade gånger
välja punkter via gränssnittet:
+50% produktivitet



FUNDAMENT

Byggplanering möjliggör att
uppgifter slutförs i ett enda steg:
+30% effektivitet



VÄGAR

AR-överläggning gör det enkelt
att granska och verifiera
mittlinjer på vägar

NCGeo-S5ix Visuell RTK är ett kompakt och lätt mätinstrument designat för precision och användarvänlighet i krävande förhållanden. Den har IP68-skydd, 2 meters fallresistens och en robust biomimetisk design för ökad hållbarhet. Med en vikt på bara 450g är S5ix 40% lättare och 50% mindre än branschstandarder. Den är utrustad med integrerad GNSS, Kraftfull IMU, 95° vidvinkel dual-kameror, en enkel en-knappsfunktion samt synkroniserad LED för att avsevärt förbättra mätningseffektiviteten. CAD+AR visuell utsättning kan förbättra projektets utsättningseffektivitet med 40%.

Den fjärde generationens air-medium GNSS-antenn i NCGeo-S5ix förbättrar stabiliteten över alla GNSS-konstellationer och frekvenser samt uppnår utmärkt RTK-fix positionering med iStar 2.0-teknologi, särskilt effektiv i områden med hög solaktivitet. Den femte generationens Ultra-IMU-teknik ökar noggrannheten med 30 %, även vid mätning med 60° lutning på stängan. Med ett kraftfullt batteri som ger över 17 timmars kontinuerlig användning är NCGeo-S5ix idealisk för yrkesverksamma som värdesätter precision, anpassningsförmåga och innovation i sitt mätarbete.



NORSECRAFT



Huvudkontor Stockholm
Orrvägen 26
192 55 Sollentuna
Org.nr: 556880-2036

Kontor Göteborg
Orrekulla industrigata 19
425 36 Hisings Kärra

Kontakt
0771-23 24 30
info@norsecraftgeo.se

Support
0771-23 24 40
support@norsecraftgeo.se

SPECIFIKATIONER

GNSS-prestanda ⁽¹⁾

Kanaler	1408 kanaler med iStar2.0
GPS	L1C/A, L2C, L2P(Y), L5
GLONASS	L1, L2, L3*
Galileo	E1, E5a, E5b, E6*
BeiDou	B1I, B2I, B3I, B1C, B2a, B2b*
QZSS	L1C/A, L1C, L2C, L5
NavIC/IRNSS	L5
SBAS	L1, L5*

GNSS-noggrannheter ⁽²⁾

Realtidskinematik (RTK)	H: 8 mm + 1 ppm RMS V: 15 mm + 1 ppm RMS Initialiseringsstid: <10 s Initialiserings säkerhet: >99,9%
-------------------------	---

Efterbehandlingskinematik (PPK)	H: 3 mm + 1 ppm RMS V: 5 mm + 1 ppm RMS
---------------------------------	--

PPP	Stöd för PPP-B2b H: 10 cm V: 20 cm
-----	---

Högprecisionsstatistik	H: 2,5 mm + 0,1 ppm RMS V: 3,5 mm + 0,4 ppm RMS
------------------------	--

Statistik och snabbstatistik	H: 2,5 mm + 0,5 ppm RMS V: 5 mm + 0,5 ppm RMS
------------------------------	--

Koddifferentiering	H: 0,4 m RMS V: 0,8 m RMS
--------------------	-----------------------------

Autonom	H: 1,5 m RMS V: 2,5 m RMS
---------	-----------------------------

Visuell utsättning ⁽³⁾	H: 8 mm + 1 ppm RMS V: 15 mm + 1 ppm RMS
-----------------------------------	---

Positionsfrekvens ⁽⁴⁾	1 Hz, 5 Hz och 10 Hz
----------------------------------	----------------------

Tid till första fix ⁽⁵⁾	Kallstart: <45 s Varmstart: <10 s Signalåterhämtning: <1 s
------------------------------------	--

IMU-uppdateringsfrekvens	200 Hz, AUTO-IMU
--------------------------	------------------

Lutningsvinkel	0–60°
----------------	-------

RTK lutningskompenserad	Horisontell stång-lutningsosäkerhet typiskt mindre än 8 mm + 0,7 mm/* lutning ner till 30°
-------------------------	--

Operativa förhållanden

Temperatur	Drift: -40°C till +65°C Förvaring: -40°C till +85°C
------------	--

Fuktighet	100 % icke-kondenserande
-----------	--------------------------

Ingresskydd	IP68 ⁽⁶⁾ (enligt IEC 60529)
-------------	--

Stångfall	Klärar ett fall från 2 meter
-----------	------------------------------

Vibration	Överensstämmer med ISO 9022-36-08 och MIL-STD-810G - 514.6-Cat.24
-----------	---

Vattentätt och andningsbart membran	Förhindrar att vattenångna tränger in i hårda miljöer.
-------------------------------------	--

Energiegenskaper

Laddningstid	Fulladdad på 4,5 timmar
--------------	-------------------------

Drifttid på internbatteri ⁽⁷⁾	UHF/4G RTK Rover utan kamera: upp till 17 timmar Visuell utsättning: upp till 10 timmar Statisk: upp till 22 timmar
--	--

Laddningsspecifikation	Typ-C 5 V / 2 A
------------------------	-----------------

Hårdvara

Storlek (Diameter x Höjd)	Ø106 mm x 55,6 mm
---------------------------	-------------------

Vikt	450 g (0,99 lb.)
------	------------------

Fram panel	2 synkroniserade LED, 1 knapp
------------	-------------------------------

Lutningssensor	Kalibreringsfri IMU för stånglutnings-kompensation. Okänslig för magnetiska störningar.
----------------	--

Kameror

Sensorpixlar	Dubbelkameror med 2 MP vardera
--------------	--------------------------------

Synfält	95° ± 3°
---------	----------

Videohastighet	30 fps
----------------	--------

Bländare	F2.4
----------	------

Funktioner	NCGeo-Survey programvara, stöd för Visuell Navigation, CAD AR Visuell Utsättning.
------------	---

Kommunikation

Trådlös anslutning	NFC för enhetsparning via beröring
--------------------	------------------------------------

Wi-Fi	Wi-Fi 2.4G 802.11 b/g/n Wi-Fi 5G 802.11ac
-------	--

Bluetooth®	v 4.2, bakåtkompatibel
------------	------------------------

Portar	1 x USB Typ-C port (extern strömförsörjning, datahämtning, OTG-firmwareuppdatering) 1 x UHF-antennport (SMA hona)
--------	--

UHF-radio	Intern Rx Endast: 410 - 470 MHz Protokoll: CHC, Transparent, TT450 Länkhastighet: 9600 bps till 19200 bps
-----------	---

Dataformat	RTCM 2.x, RTCM 3.x, CMR ⁽⁸⁾ in-/utgång HCN, RINEX 2.11, 3.02 NMEA 0183-utgång NTRIP Client, NTRIP Caster
------------	--

Datalagring	8 GB högfartslagring
-------------	----------------------

Efterlevnad av lagar och förordningar

Internationella standarder	IGS Antennkalibrering, IEC 62133-2:2017+A1, IEC 62368-1:2014, EN 62368-1:2014+A11:2017, UN Manual Section 38.3
----------------------------	--



*Alla specifikationer kan ändras utan föregående meddelande.

(1) Överensstämmer med, men är beroende av tillgängligheten av BDS ICD, GLONASS, Galileo, QZSS och IRNSS kommersiell servicedefinition. GLONASS L3, Galileo E6, Galileo E6 High Accuracy Service (HAS), BDS B2b och SBAS L5 kommer att tillhandahållas genom framtida firmwareuppdatering.

(2) Noggrannhet och tillförlitlighet bestäms under fri sikt, utan flervägsfel, optimal GNSS-geometri och atmosfärska förhållanden. Prestanda förutsätter ett minimum av 5 satelliter och uppföljning av rekommenderade allmänna GPS-praxis. PPP-noggrannhet är beroende av region, miljö och konvergenstid. Högprecisionsstatistik kräver minst 24 timmars långtidsobservation och precisa efemerider.

(3) CHCNAV VPT™ (Virtual Pole Tip) teknologi säkerställer exakt Inriktning av den virtuella stångspetsen med den röda punkten som representerar utsättningsplatsen i LandStar™-programvaran inom acceptabla felmarginaler.

(4) Överensstämmer, och 10 Hz kommer att tillhandahållas genom framtida firmwareuppdatering.

(5) Typiska observerade värden.

(6) Stänk-, vatten- och dammbeständig och testades under kontrollerade laboratorieförhållanden med en klassning av IP68 enligt IEC-standard 60529.

(7) Uppladdningsbart och inbyggt 7,2 V / 4900 mAh högdensitets litiumbatteri med ny energi. Batteritiden är beroende av driftstemperatur och batteriets livscykel.

(8) Prioritet ges åt användning av RTCM-meddelanden, om CMR krävs kan det tillhandahållas genom framtida firmwareuppdatering.

©2024 Shanghai Huace Navigation Technology Ltd. All rights reserved. The CHCNAV and CHCNAV logo are trademarks of Shanghai Huace Navigation Technology Limited. All other trademarks are the property of their respective owners. Revision April 2024.



NORSE CRAFT



Huvudkontor Stockholm
Orrvägen 26
192 55 Sollentuna
Org.nr: 556880-2036

Kontor Göteborg
Orrekulla industrigata 19
425 36 Hisings Kärra

Kontakt
0771—23 24 30
info@norsecraftgeo.se

Support
0771—23 24 40
support@norsecraftgeo.se