



Köra 3DMC i Demoläge

Innehållsförteckning

Innehållsförteckning.....	1
Installera 3DMC i Windows PC.....	2
Att köra 3DMC i simuleringsläge.....	4

Installera 3DMC i Windows PC.

Hämta senaste version av 3DMC på www.topposition.se

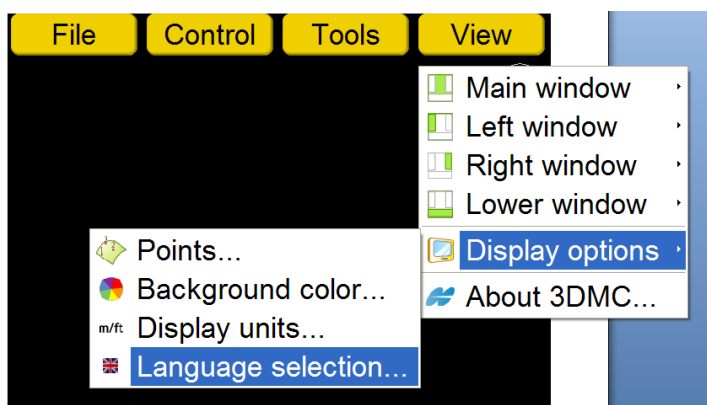
Vid nerladdning av programmet efterfrågas User och Password som ni får genom er personliga kontakt på Top position AB.

Programmet installeras på er PC genom att klicka på installationsprogrammet (setup.exe) och följa instruktionerna på skärmen.

Innan programmet startas bör även en maskinkonfigurering och ett exempel Projekt kopieras till katalogen c:\topcon\3DMC.

Starta programmet

Välj språk.

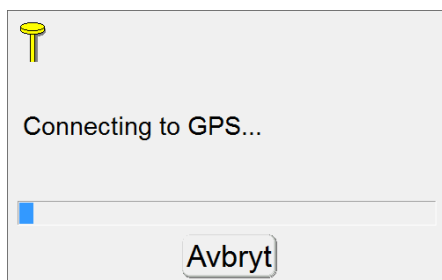


Välj Maskinkonfiguration.

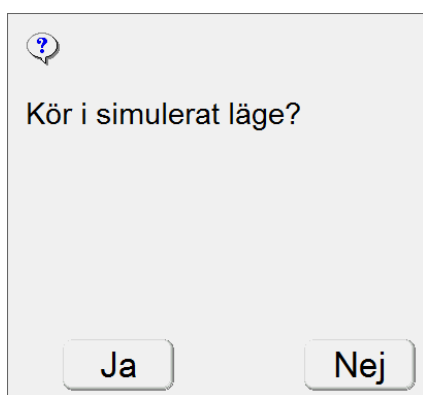


Klicka [OK]

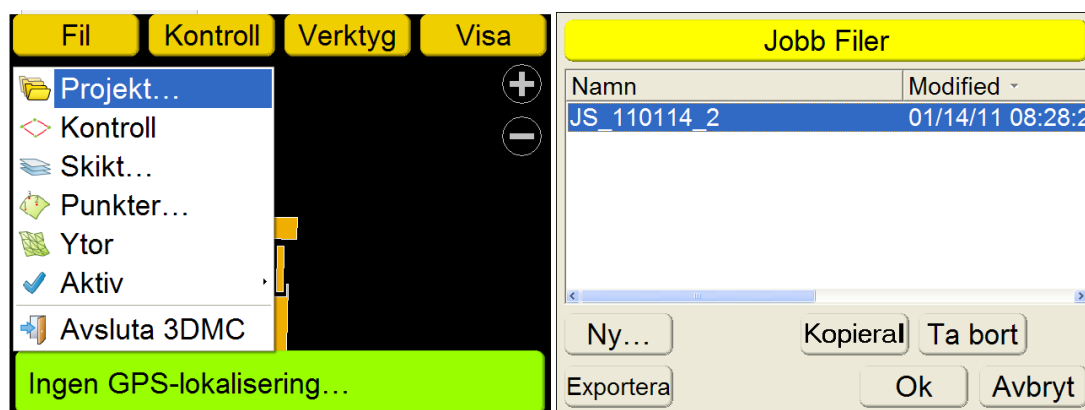
När 3DMC försöker att etablera kontakt med GPS'en visas följande Skärm.



När skärmen ovan visas klicka på den gula antennen med musen. Nu kommer en frågan om att du verkligen vill köra i Simuleringsläge som du accepterar genom att klicka [Ja].



Nu körs 3DMC i Simuleringsläge. Öppna nu bifogat Projekt i 3DMC.



Klicka [OK]

Programmet och övningsdata är installerat. Vid behov kan ni kopiera egna övningsdata till 3DMC katalogen (c:\topcon\3DMC).

Att köra 3DMC i simuleringsläge

3DMC är ett windows program som normalt används i Topcon's maskinstyrningssystem. Samma program används för alla typer av entreprenad maskiner. Programmet kan dock även användas för utbildning med vad vi kallar Simulerad GNSS körning. Det betyder att programmet körs i en helt vanlig Windows dator men saknar naturligtvis GNSS mottagare samt Entreprenad maskin, de simuleras i stället genom att datorns tangenter används för att köra maskinen enligt nedan:

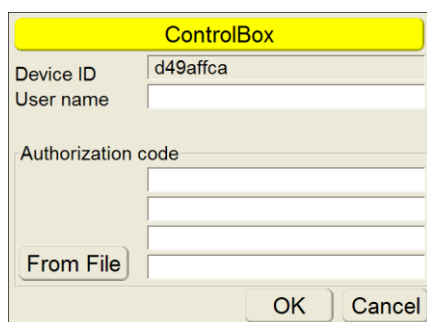
Pil upp	=	Öka fart framåt, eller minska fart bakåt
Pil ner	=	minska fart framåt, eller backa
Pil höger	=	rotera höger
Pil vänster	=	rotera vänster

Maskinens skopa kan flyttas med följande knappar:

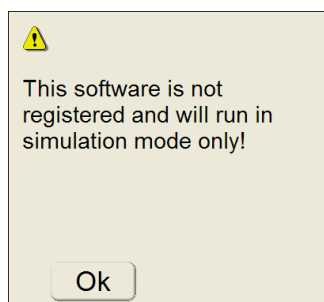
[F2]	=	Bom upp
[F3]	=	Bom ner
[F4]	=	Sticka upp
[F5]	=	Sticka ner
[F6]	=	Skopa upp
[F7]	=	Skopa ner

Starta 3DMC i din Dator

När 3DMC körs i en dator utan aktivering kommer programmet att efterfråga den.

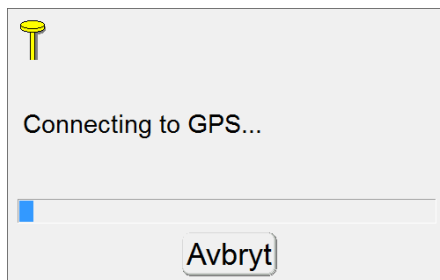


När vi kör det i simuleringsläge behövs ingen aktivering, Klicka därför på [Cancel]

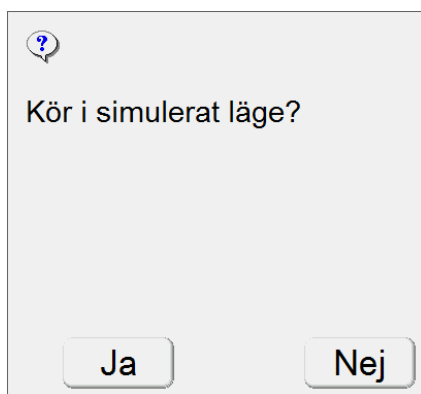


Och bekräfta med [OK] .

När 3DMC försöker att etablera kontakt med GPS'en visas följande Skärm.



När skärmen ovan visas klicka på den gula antennen med musen. Nu kommer en frågan om att du verkligen vill köra i Simuleringsläge som du accepterar genom att klicka [Ja].



Nu körs 3DMC i Simuleringsläge.