

Installera Center för Windows Mobile-enheter

På Windows 10

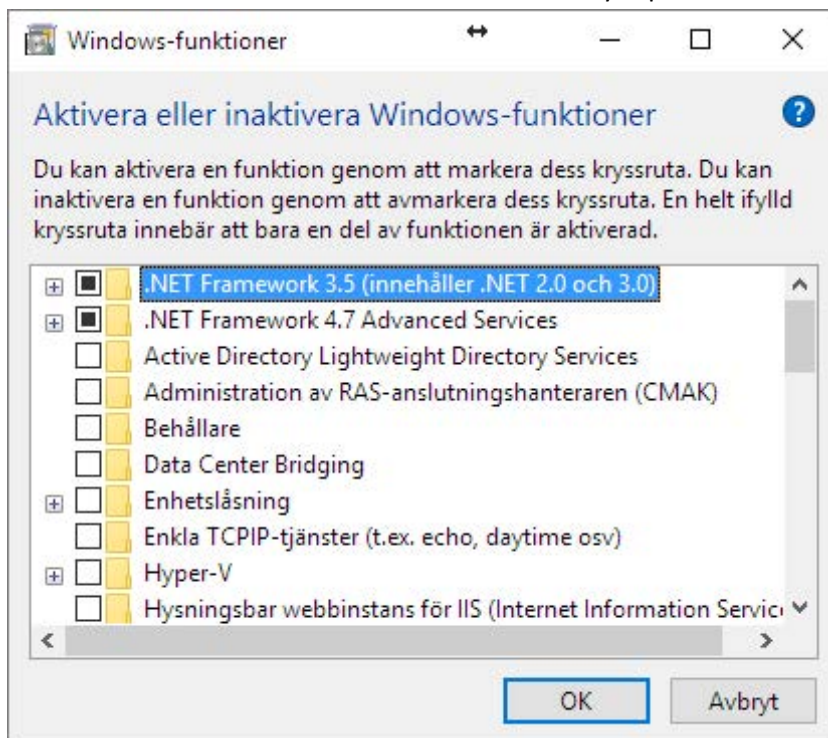
I det här dokumentet beskrivs stegen för att få Center för Windows Mobile-enheter (WMDC) att fungera med Windows 10.

WMDC-installationsprogrammet kan hämtas härifrån: [Center för Windows Mobile-enheter \(64bit\)](#) [\(32bit\)](#)

WMDC Fix programmet kan hämtas härifrån: [WMDC-fixes-for-Win10.msi](#)

Steg för att installera WMDC

- 1) Se till att du har de senaste Windows-uppdateringarna på din Windows 10-dator.
- 2) Se till att .NET 3.5 är aktiverat
 - a. Tryck på "Start" -knappen och skriv "Aktivera eller inaktivera windows-funktioner"
 - b. Markera rutan .NET Framework 3.5 och tryck på OK



- 3) Installera WMDC med .exe-installationsprogrammet.
- 4) Kör WmdcFixesWin10 installationsfilen. Du kommer bli ombedd att starta om datorn efter installationen.
- 5) När datorn har startats om, startar du WMDC och ansluter din Windows Mobile-enhet. Om WMDC inte ansluter följer du stegen nedan. I de flesta fall behövs detta göras en gång.
 - a. Avinstallera WMDC (se problem # 4 nedan)
 - i. a. Start->Inställningar->Appar
 - ii. Avinstallera både "Center för Windows Mobile-enheter" och "Uppdatering av drivrutin för Center för Windows Mobile-enheter".
 - b. Installera WMDC igen med .exe-installationsprogrammet.